

ENTITATS PARTICIPANTS

- ♦ Àrea de Salut Mental. Consorci Sanitari de l'Anoia. Hospital d'Igualada.
- ♦ Associació després del Suïcidi, Associació de supervivents.
- ♦ Departament de Personalitat, Avaluació i Tractaments Psicològics. Facultat de Psicologia. Universitat de Barcelona (UB).
- ♦ Departament de Psicobiologia i de Metodologia de les Ciències de la Salut. Universitat Autònoma de Barcelona (UAB).
- ♦ Departament de Psicologia Clínica i de la Salut. Facultat de Psicologia (UAB).
- ♦ Departament de Psiquiatria i Psicologia, Hospital Clínic Universitari. Programa de Psiquiatria Perinatal. Institut d'Investigacions Biomèdiques Pi i Sunyer (IDIBAPS), Barcelona.
- ♦ Fundació Althaia. Hospital de Manresa.
- ♦ Institut Clínic de Psiquiatria i Psicologia. Hospital Clínic (UB).
- ♦ Institut de Recerca en Qualitat de Vida. Departament de Psicologia. Universitat de Girona.
- ♦ Programa de Trastorns Bipolars. Hospital Clínic. IDIBAPS-CIBERSAM. Barcelona.
- ♦ Servei de Psiquiatria, Salut Mental i Addiccions. Hospital de Santa Maria de Lleida. Universitat de Lleida.
- ♦ Servei de Psiquiatria, Hospital Universitari de Bellvitge-IDIBELL i CIBEROBN.
- ♦ Servei de Psiquiatria, Psicologia i Medicina Psicosomàtica. Hospital Universitari Dexeus. Barcelona. (UAB).
- ♦ Servei de Psiquiatria. Hospital Universitari Vall d'Hebrón.
- ♦ Servei de Psiquiatria. Hospital de la Santa Creu i Sant Pau. Barcelona. (UAB.).
- ♦ Servei de Psiquiatria. Hospital Universitari Mútua de Terrassa. Terrassa. (UB).
- ♦ Servei de Psiquiatria i Psicologia Infanto Juvenil. Hospital Clínic. Barcelona.
- ♦ Servei de Psiquiatria i Psicologia Infanto Juvenil. Hospital Sant Joan de Déu. Esplugues de Llobregat (Barcelona).
- ♦ Unitat de Joc Patològic i altres addiccions comportamentals. Servei de Psiquiatria. Consorci Sanitari de Terrassa.
- ♦ Unitat de Psicologia Mèdica. Facultat de Medicina. Barcelona. (UAB).
- ♦ Unitat de Recerca MRI, CRC Mar. Hospital del Mar. Barcelona.
- ♦ Unitat de Teràpia de Conducta. Facultat de Psicologia (UB).
- ♦ Unitat de TLP. Hospital de la Santa Creu i Sant Pau.
- ♦ Unitat de Salut Mental. Corporació Sanitària Parc Taulí. Sabadell.



DIRECCIÓ-COORDINACIÓ

- Societat Catalana de Psiquiatria i Salut Mental (Acadèmia de Ciències Mèdiques de Catalunya i de Balears).
- Servei de Psiquiatria. Hospital de St. Pau. Barcelona
- Servei de Psiquiatria, Psicologia i Medicina Psicosomàtica. Hospital Universitari Dexeus. Barcelona

RECOLÇA



Societat Catalana de Recerca i Teràpia del Comportament (S.C.R.I.T.C.)

SECRETARIA

Servei de Psiquiatria, Psicologia i Medicina Psicosomàtica. HOSPITAL UNIVERSITARI DEXEUS

Sras. Rebeca Sáez i Lidia Ibarz
Tel.: 93.205.85.11 / 93.546.01.11 (de 12-14 i de 17-19)
Fax: 93.205.85.12
E-mail: psiquiatria.dex@quiron.es
C/ Sabino Arana 5-19, 3ª planta. Barcelona

INSCRIPCIONS

Estudiants de grau, postgrau, MIRs i PIRs	50 €
Membres de la Societat organitzadora i Societats patrocinadores	60 €
No membres	70 €

(Dinar i esmorzar inclosos en la inscripció)

Inscripció on line en www.psicodex.com

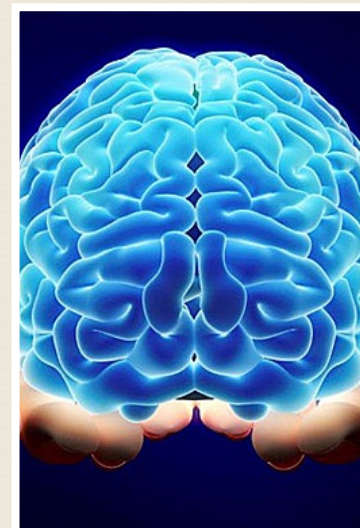
ES LLIURARAN CERTIFICATS D'ASSISTÈNCIA ON-LINE
INSCRIPCIONS LIMITADES

Activitat en procés d'acreditació pel Consell Català de la Formació Mèdica Continuada - Comisión de Formación Continuada del Sistema Nacional de Salud

AUDITORI NOVARTIS FARMACEUTICA S.A
C/ Gran Via Corts Catalanes 764
BARCELONA

XXXI Jornada de

TERÀPIA DEL COMPORTAMENT I MEDICINA CONDUCTUAL EN LA PRÀCTICA CLÍNICA



Dijous, 17 de Març de 2016

Coordinadors:

E. ÀLVAREZ JM FARRÉ



Hospital Universitari Dexeus
Grup Quironsalud



PROGRAMA

8,15-8,45h Lliurament de documentació

8,45 h **Acte Inaugural de la Jornada**

Salutacions: Drs. E. Álvarez i JM Farré

Dr. J Blanch. President de la Societat Catalana de Psiquiatria i Salut Mental

Inauguració a càrrec de la Prof^a. Rosa M^a. Raich. UAB.

PART I PONÈNCIA MARC

Depressió i Conducta Autolesiva en nens i adolescents

Coordinadors: M. Agulló, A. Orobitg, M. Sánchez

Moderadora: C. Giménez-Muniesa

Discussora: L. Lázaro

09,00 h **Introducció.** L. Lázaro

09,15 h **Diagnòstic de depressió major. Reptes en el diagnòstic diferencial.** S. Romero

09,30 h **Funcionalitat i tractament de les autolesions no suïcides en adolescents: intervenció o conducta expectant?.** J. Puntí

09,45 h **La conducta suïcida en l'àmbit hospitalari. Intervenció en crisi.** F. Villar

10,00 h **Sobreviure després d'un suïcidi.** C. Borràs

10,15 h *Discussió*

10,45 h *Descans/Esmorzar*



PART II TAULA DEBAT

Retornan als límits

Moderador: J.M. Peri

Discussor: J. Soler

11,30 h **Processament d'errors al Trastorn Límit de la Personalitat.** D. Vega, A. Vilà-Balló, A. Soto, A, J. Ribas, R. Torrubia, R. Rodríguez-Fornells, J. Marco-Pallarés

11,45 h **Estabilitat de la personalitat al llarg de 10 anys en una mostra de pacients TLP.** M. Elices, I. Álvarez, A. Martín-Blanco, J.C. Pascual, E. Álvarez

12,00 h **Mindfulness i trastorns psiquiàtrics.** C. Carmona, R. Tejedor, J. Soler, E. Álvarez

12,15 h *Discussió*

PART III COMUNICACIONS

Moderadora: M.J. Martín

Discussor: J.A. Monreal

12,45 h **Personalitat en pacients ingressats per intent autolític.** C. Mercadé, M.J. Martín, I. Garrido

13,00 h **Suïcidi per foc, estudi comparatiu a l'Unitat de Cremats Vall d'Hebron.** SG. Fidel, M. Herrero, C. Alberich, V. García-Sánchez, G. Parramon

13,15 h **L'efecte de l'Abús Sexual Infantil sobre el funcionament social en els Trastorns de l'espectre Esquizofrènia.** D. Lopez-Mongay, M. Ahuir, J.M. Crosas, J.B. Navarro, J.A. Monreal, J. Obiols, D. Palao

13,30 h **Model de Personalitat d'Eysenck i trastorns afectius.** D. Fuentes, A. Kiskeri, V. Ferrer, O. Varela, I. Batalla, S. Gallart

13,45 h *Discussió*

14,15 h *Dinar*



PART IV COMUNICACIONS

Moderador: F. Fernández-Aranda

Discussora: S. Jiménez-Murcia

15,30 h **Perfil psicològic diferencial en persones amb normopès, sobrepès i obesitat.** C. Varela, J. Ruiz, A. Andrés, A. Fusté, C. Saldaña

15,45 h **Presa de decisions en obesitat, trastorn de joc i trastorn per consum de substàncies.** N. Mallorquí-Bagué, AB. Fagundo, G. Mestres, T. Steward, M. Baño, M. Sancho, R. de la Torre, J.M. Menchón, S. Jiménez-Murcia, F. Fernández-Aranda

16,00 h **Adicció al sexe i Joc Patològic: Estudi de la comorbilitat i variables psicològiques relacionades.** A. Costas, N. Aragay.

16,15 h **Relació entre el consum problemàtic de cànnabis i la conducta antisocial en una mostra d'estudiants universitaris.** V. Mangas, M. Ciriano, Y. Pardo, B. Molinuevo

16,45 h *Discussió*

PART V COMUNICACIONS

Moderadora: C. Saldaña

Discussora: G. Lasheras

16,45 h **Alteració del Vincle Matern-Infantil: rol dels factors previs al part en un mostra clínica.** B. Farré-Sender, A. Torres, B. Palacios, E. Roda, A. Roca, G. Lasheras, M. Valdés, L. García-Esteve

17,00 h **Estudi del dol perinatal.** I. Ridaura, E. Penelo, R.M. Raich

17,15 h **Trastorns emocionals i qualitat de vida de pacients en tractament crònic d'hemodiàlisi.** A. Masià, M.E. Gras, M. Planes

17,30 h *Discussió*



PART VI COMUNICACIONS

Moderadora: B. Cejas

Discussor: A. Bados

18,00 h **Verbal descalation: una intervenció cognitivo-conductual pel tractament de l'agitació psicomotora.** M. Garriga, I. Pacchiarotti, D. Hidalgo, E. Vieta

18,15 h **SIMPLE: Una app per a monitoritzar i psicoeducar els pacients bipolars.** C. Varo, D. Hidalgo, M. Reinares, A. Mateu, E. Vieta, F. Colom

18,30 h **Validació de dos entorns virtuals per al tractament de l'agorafòbia i estudi de la utilitat clínica de les Oculus Rift.** A. Pérez, J. Gutiérrez-Maldonado, A. Bados

18,45 h *Discussió*

PART VII SESSIÓ DE CLOENDA

Presideix: Prof. Dr. R. Torrubia

Coordinadora de la Sessió: V. Ferrer-Olives

19,15h **Lliurament del premi a la millor comunicació**
Presidents del Jurat: M. Agulló - K. Gunnard. Secretari del Jurat: I. Tolosa

Diploma d'Honor Institucional de la XXXI Jornada a la Unitat TLP del Hospital de la Santa Creu i St. Pau

Glosa: Dr. D. Vega. Recepció: Dr. J. Soler i col.laboradors

Cloenda a càrrec de la Dra. E. Baillès, Presidenta de la Societat Catalana de Recerca i Teràpia del Comportament (S.C.R.I.T.C)